



凡例 ●●208号 ▲▲地区改良工事 工期 R〇.〇.〇～R〇.〇.〇	1 熊本208号大島高架橋上部工 (P14-P17)工事 R7.2.1～R9.3.19	2 熊本208号大島高架橋下部工 (Pm6)工事 R7.12.16～R8.7.31	3 福岡208号四山地区改良 (その2)工事 R7.4.1～R8.3.31	4 福岡208号新港地区改良工事 R7.4.15～R8.3.30
---	--	--	--	---

有明海沿岸道路が結ぶ3県6市
「荒尾市・大牟田市・みやま市・柳川市・大川市・佐賀市」
には訪れたい魅力的な場所がたくさん！
日々有明海沿岸道路を整備・管理している工事受注者の皆さんにお話を聞きます。

受注者名 **行案シーズン到来！**
現場代理人に聞く！
この春、**有明海沿岸道路を利用して行きたい・おすすめしたい場所は？**

現場代理人 氏名

1 熊本208号大島高架橋上部工 (P14-P17)工事 R7.2.1～R9.3.19

受注者：三井住友建設鉄構エンジニアリング㈱

万田坑
世界遺産であり一度は見てみたいと思っています。明治日本の産業革命遺産の多くは九州にあるようなので工事完成までに制覇しようと思っています。(最寄りIC：三池港IC)

幅井 嶺

2 熊本208号大島高架橋下部工 (Pm6)工事 R7.12.16～R8.7.31

受注者：㈱杉本建設

四山神社
標高56mの四山山頂にあり春は桜越しの有明海や雲仙普賢岳が見られます。福銭と言われる5円を神様から借り、倍にして返すと金運アップや商売繁盛、良縁等のご利益があるとか。(最寄りIC：三池港IC)

渡邊 修助

3 福岡208号四山地区改良 (その2)工事 R7.4.1～R8.3.31

受注者：㈱昭和組

柳川川下り
柳川と言えば川下りが有名ですが、未体験なので行ってみたいです。ゆっくりと流れる風景を眺めて街並みを観察したいです。(最寄りIC：徳益IC、三橋IC)

三笠 拓也

4 福岡208号新港地区改良工事 R7.4.15～R8.3.30

受注者：井楯建設㈱

グリーンランド
子どもの頃よく両親に連れて行って貰った思い出の詰まった場所の1つ。有明海沿岸道路の整備で行きやすくなったので子供を連れて行きたいです。(最寄りIC：三池港IC)

鬼木 寿朗

5 福岡208号有明海沿岸道路改良外 (その2)工事 R8.3.23～R8.12.18

受注者：尾花建設㈱

高畑公園
約500本の桜が咲き、夜はライトアップも楽しめます。流鏝馬などの伝統行事もあり、歴史と自然を感じられるため訪れたいと思っています。(最寄りIC：徳益IC、三橋IC)

野中 孔明

6 令和7・8年度有明海沿岸国道管内道路維持修繕工事 R7.4.1～R9.3.31

受注者：㈱大藪組

諏訪公園
お弁当を持って行き、ゆっくり家族で遊べる大きな公園です。秋はどんぐりが拾えるので、たくさん拾って子どもが喜ぶ場所です。(最寄りIC：大牟田IC)

長瀬 易秀

7 佐賀208号大川佐賀道路橋梁付属物外工事 R8.3.7～R8.10.30

受注者：牟田建設㈱

水田天満宮
学問の神様菅原道真が祀られています。境内の池も趣がありしっぽりと歩くのも〇。境内の恋木神社は良縁の神様で恋に限らず様々な御縁・良縁を祈願出来ます。(最寄りIC：柳川東IC、柳川西IC)

御厨 資明

8 佐賀208号諸富地区舗装 (1工区)工事 R7.11.14～R8.8.20

受注者：㈱中野建設

三池港
世界文化遺産に登録されている港なので行ってみたいです。また、たくさんの魚が釣れる釣り場なので釣りも挑戦してみたいです。(最寄りIC：三池港IC)

執行 裕治

9 佐賀208号諸富地区舗装 (2工区)工事 R7.12.10～R8.8.20

受注者：牟田建設㈱

大川中央公園
大川東ICから車で10分にある大川中央公園の木工祭りがお勧めです。春・秋の2回あり、大川ブランドの家具が安い価格で売りに出されています！(最寄りIC：大川東IC、大川中央IC)

長 友太

10 佐賀208号川副地区改良 (その6)工事 R7.9.13～R8.5.29

受注者：㈱大同工務店

長洲港
長洲港からフェリーで島原に渡れることを最近知ったので、フェリーで30年ぶりに島原へ行きたいと思っています。(最寄りIC：三池港IC)

新宮 靖生

11 佐賀208号川副地区改良 (その5)工事 R7.8.5～R8.6.30

受注者：岡本建設㈱

大牟田港緑地運動公園
多数のテニスコート場があり大規模な大会が開催されています。子供が参加した際送迎に行きました。あっとゆうまに終わりましたが。(最寄りIC：健老IC)

山下 雅史

12 佐賀208号川副地区舗装 (1工区)工事 R7.12.8～R8.8.20

受注者：㈱中島工務店

九州佐賀国際空港
九州佐賀国際空港の展望・送迎デッキからは離着陸する飛行機や有明海、佐賀平野を360°のパノラマで楽しむことができます。(最寄りIC：諸富IC)

龍 和秀

13 佐賀208号川副地区舗装 (2工区)工事 R8.3.3～R8.10.20

受注者：松尾建設㈱

徐福サイクルロード
春には約1200本の桜がトンネルのように咲き誇るサイクリングロードです。自然を感じながら散歩やウォーキングを楽しめるおすすめのコースです。(最寄りIC：諸富IC)

増山 瑞希

14 佐賀208号川副地区道路付属物設置工事 R8.3.6～R8.12.18

受注者：㈱下村建設

大牟田市動物園
佐賀県には動物園がないので休日に家族と出かけ、ライオンやキリンなど色んな動物たちを間近で観ることができ、子供たちは大喜びで楽しんでいました。(最寄りIC：大牟田IC)

樋渡 守

10 佐賀208号川副地区改良 (その6)工事 R7.9.13～R8.5.29

受注者：㈱大同工務店

長洲港
長洲港からフェリーで島原に渡れることを最近知ったので、フェリーで30年ぶりに島原へ行きたいと思っています。(最寄りIC：三池港IC)

新宮 靖生

11 佐賀208号川副地区改良 (その5)工事 R7.8.5～R8.6.30

受注者：岡本建設㈱

大牟田港緑地運動公園
多数のテニスコート場があり大規模な大会が開催されています。子供が参加した際送迎に行きました。あっとゆうまに終わりましたが。(最寄りIC：健老IC)

山下 雅史

12 佐賀208号川副地区舗装 (1工区)工事 R7.12.8～R8.8.20

受注者：㈱中島工務店

九州佐賀国際空港
九州佐賀国際空港の展望・送迎デッキからは離着陸する飛行機や有明海、佐賀平野を360°のパノラマで楽しむことができます。(最寄りIC：諸富IC)

龍 和秀

13 佐賀208号川副地区舗装 (2工区)工事 R8.3.3～R8.10.20

受注者：松尾建設㈱

徐福サイクルロード
春には約1200本の桜がトンネルのように咲き誇るサイクリングロードです。自然を感じながら散歩やウォーキングを楽しめるおすすめのコースです。(最寄りIC：諸富IC)

増山 瑞希

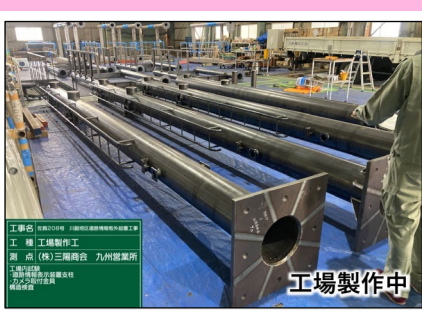
14 佐賀208号川副地区道路付属物設置工事 R8.3.6～R8.12.18

受注者：㈱下村建設

大牟田市動物園
佐賀県には動物園がないので休日に家族と出かけ、ライオンやキリンなど色んな動物たちを間近で観ることができ、子供たちは大喜びで楽しんでいました。(最寄りIC：大牟田IC)

樋渡 守

15 佐賀208号 川副地区道路情報板外設置工事 R7.12.1 ~ R8.7.31



工場製作中

受注者：西部電気工業株式会社
三柱神社
お寺や神社が好きなのですが、三柱神社は歴史が古く由緒ある神社で、時期によっては流鏝馬も行われているそうです。ぜひ訪れてみたいです。
澤田 和樹 (最寄りIC：徳益IC、三橋IC)

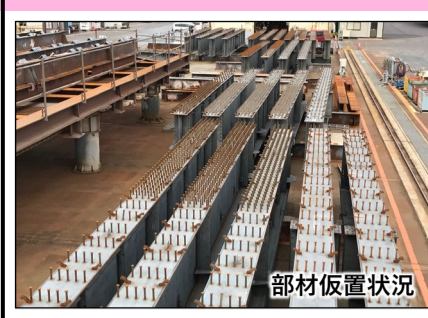
16 佐賀208号 川副地区道路照明設備外設置工事 R7.12.26 ~ R8.9.18



施工計画書作成中

受注者：大久保電機株式会社
日本一たい焼
焼き立ては外はカリッとほどよい甘さの粒あんが癖になります。数の数え方も一匹、二匹で味が異なります。是非日本一か確かめてください!!
大久保 敦司 (最寄りIC：諸富IC)

17 佐賀208号 川副IC橋上部工工事 R7.8.7 ~ R8.7.10



部材仮置状況

受注者：(株)名村造船所
筑後川昇開橋
可動式の鉄道跡で、現在は歩いて渡れるようになっており、夕暮れ時は写真スポットとして人気です。夜は橋のライトアップも楽しめます。
末吉 魁人 (最寄りIC：諸富IC)

株式会社ティーネットジャパン 監督支援 監督官を補助し、工事監理を支援します

田崎 管理技術者 高田濃施山公園 (最寄りIC：高田IC)
広々とした公園で、子供を連れて半日以上はゆっくりと遊べます。大人でも自然がいっぱいで散歩する場所として最適です。

西豊 担当技術者 道の駅みやま (最寄りIC：徳益IC、三橋IC)
地元の新鮮な野菜や特産品が並び、立ち寄るたびに新しい発見があります。食事も充実しており、旅の休憩にぴったりです。

分藤 担当技術者 みやま市立歴史民俗資料館 (最寄りIC：徳益IC、三橋IC)
地域の歴史や暮らしを丁寧に伝える展示が魅力。昔の道具や文化に触れることで理解が深まり、学びと発見がある場所です。

津曲 担当技術者 やながわ有明海水族館 (最寄りIC：徳益IC、三橋IC)
水郷柳川に生息する貴重な淡水生物や泥の海で知られる有明海の生き物など、他の水族館では見られないユニークな生き物が展示されています。

小山 担当技術者 からたち文人の足湯公園 (最寄りIC：徳益IC、三橋IC)
無料で誰でも気軽に利用できる足湯。柳川観光で欠かせない「川下り」のコース沿いにあり、観光や散歩で疲れた足を癒すと同時に柳川の穏やかな風景を楽しめます。

武久 担当技術者 大川テラツァ (最寄りIC：大川東IC、大川中央IC)
大川市で有名な家具産業を体験・購入できる施設です。温かみのある大川の木工家具を生活に取り入れてみませんか。

松野 担当技術者 佐野常民と三重津海軍所跡の歴史館 (最寄りIC：諸富IC)
幕末時代の近代日本の始まりを知る技術集結の地でもある世界遺産。展望室からは有明道路の有明筑後川大橋や有明早津江川大橋を見ることが出来ます。

田中 担当技術者 デ・レーケ導流堤 (最寄りIC：大野島IC)
川の流れを速め、土砂を河口に押し流すことで航路を維持している導流堤。完成から100年以上経った現在もその役割を果たしており、土木技術のすごさを感じます。

令和8年度 建設監督官と監督支援のご紹介

みなさんのおすすめスポットも合わせてご紹介します!

建設監督官 工事の施工状況を日々確認し、安全かつ適正に施工されるよう監督します

建設監督官 伊藤 まさみち 正道
清水寺
毎年8月9日に本尊が御開帳となる「夜観音朝観音」の法要が営まれ、この日に訪れると4万6千日(126年分!)参拝したのと同じ功德が得られると言われています。狙い目です。
(最寄りIC：徳益IC、三橋IC)

建設監督官 川上 ゆうすけ 祐輔
道の駅ウェルネスあらお
熊本県荒尾市の荒尾競馬場跡地「あらお海陽スマートタウン」に6月オープン予定の道の駅。特徴的な大屋根があり、さまざまな飲食テナントも併設されるようで、今から楽しみです。
(最寄りIC：三池港IC)

建設監督官 草野 ひろかず 裕一
佐賀バルーンミュージアム
佐賀の空を彩る全国でもめずらしいバルーン(熱気球)専門ミュージアム。リアルな操縦感覚が楽しめるフライトシミュレーターであなただもバルーンパイロットに!!
(最寄りIC：諸富IC)

令和8年度 災害時協力者が決定しました!

有明海沿岸道路の災害時における迅速な被災状況の把握や円滑かつ的確な災害対応を図るために、地元建設会社等と事前に協力体制の構築を行っています。
募集及び選定の結果、令和8年度の災害時協力者、6部門の39者(38社、1団体)を決定しました。

令和8年度 災害時における応急対策業務に関する基本協定 締結者 (各部門五十音順)

■工事分野

(1) 土木部門 災害応急復旧処置等
(株)荒巻組
(株)井樋建設(株)
(株)大藪組
(株)荻島組
(株)河建
(株)昭和組
(株)瀬口舗道(株)
(株)大豊実業
(株)堤工業(株)
(株)中村組
(株)廣瀬組

(2) 橋梁部門 橋梁損傷等の調査や復旧措置等
(株)安部日鋼工業九州支店
(株)川田建設(株)九州支店
(株)昭和コンクリート工業(株)九州支店
(株)名村造船所福岡営業所
(株)日本鉄塔工業(株)福岡営業所
(株)日本ピーエス九州支店
(株)富士ピー・エス
(株)松尾建設(株)

(3) 電気通信部門 光ファイバーケーブル等の応急復旧等
(株)ケーネス九州支店

■業務分野

(4) 測量・設計部門 復旧工事のための測量・設計等
アズテックコンサルタンツ(株)
基礎地盤コンサルタンツ(株) 佐賀事務所
(株)橋梁コンサルタント 西日本支社
ジーアンドエスエンジニアリング(株)
シビックアーツコンサルタント(株)
第一復建(株)
大成ジオテック(株)
中央開発(株)九州支社
中央コンサルタンツ(株) 福岡支店
(株)千代田コンサルタント九州支店
東亜建設技術(株)
(株)東亜コンサルタント
(株)西日本測量設計
大和コンサル(株)

(5) 地質調査部門 復旧工事のための地質調査等
シマウチエンジニアリング(株)
(株)セイコー
日本地研(株)

(6) ボランティア部門 情報等の収集・通報 応急対策等に関する参考意見等の支援
(株)九州バイオテック
防災エキスパート会 福岡国道・有沿国道支部

地域の安全・安心を守るため
災害時協力者の皆さまと連携し
災害時の体制強化に努めてまいります!

令和7年度活動状況

有明早津江川大橋のP7ジョイントで発生した伸縮装置の不具合(剥離)において、緊急的に伸縮装置の交換作業を実施し、一般交通の安全を確保しました。

伸縮装置とは?
温度の変化や車の重さなどで橋が伸びたり縮んだりする動きを吸収するための装置です。橋が動いても壊れたりひび割れたりしないように、橋のつなぎ目に設けられています。

令和7年7月25日

働き方改革、現場との積算・歩掛の乖離、資材の高騰、納期の遅れ等に関するご相談は、一括して技術副所長がお受けします。
相談窓口：技術副所長 下尾崎隆博〔0944-74-2930(代表)〕